

Инженерлік жабдыктарды және конструкциялық элементтерді техникалық сипаттау
Техническое описание конструктивных элементов
и инженерного оборудования

Конструкциялық элементтердің атаулары Наименование конструктивных элементов		Конструкц-к элементтерді Сипаттау Описание конструкт. элем. (материал, отделка и т.д.)	Техникалық жағдайы (шірік, жарық және т.с.) Техническое состояние (осадки, гниль, трещины и т.д.)	Ескеру % Изнаса	Ағымдағы өзгеріс Текущие изменения
2		3	4	5	6
Іргетасы Фундамент		блок	удовлетворит.	38	
а) сыртқы және ішкі қабырғалары/ наружные и внутренние стены		кирпичные	удовлетворит.	40	
б) перегородки		кирпичные	удовлетворит.	38	
Жабық-тары Перекрытия	шатырдағы чердачное				
	Қабаттың арасындағы междуэтажное	плиты	удовлетворит.	38	
Үйдің төбесі Крыша		шифер	удовлетворит.	40	
Еденде рі Полы	1 қабаттың 1-го этажа				
	Кейінгі қабаттың Последующих этажей	дош.бетонные	удовлетворит.	40	
Қуыстары Проемы	терезе окна	2-е створч.	удовлетворит.	38	
	есік двери	филенчат.	удовлетворит.	40	
Ажарлау жұ Отделочные работы	внутренние	ошт./поб./окр.	удовлетворит.	40	
	наружные	ошт./поб./окр.	удовлетворит.	40	
Горячее водоснабжение					
Водопровод					
Канализация					
Электроосвещение		+			
Отопление	печное				
	печное газовое				
	от ТЭЦ (центральное)				
	от АГВ				
	От индивидуальной топливной установки	на газе			
		на твердом топливе			
От районной котельной	на газе				
	на твердом топливе				
Разные работы			Итого:	38-40	

Перечень документов, прилагаемых к техническому паспорту

1. Поэтажные планы _____
2. экспликация к поэтажным планам _____
3. особые отметки _____

467.5

Тұрғындық емес құрылыс үшін
Для нежилых строений

ЭКСПЛИКАЦИЯ

сайынғы жоспарға _____

тажному плану _____

асқан _____ Шортандинский район _____

оженного в _____ п.Научный Институтская СШ _____

сіндегі _____

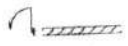
ице _____ № _____

№ _____ квартал № _____ тоқсан түгендеу датасы _____ 200 ж.

№ «А» квартал № _____ дата инвентаризации _____ 1.06. 2005 г.

Жоспар соғанына
бөлменін
№ помещения по плану

2	3	Ішкі өлшеу бойыша алаңы (ш м) Площадь по внутреннему обмеру (в кв.м.)				8	9
		4	5	6	7		
Бөлме бөлігінің максаты Назначение частей помещения	жапы обшая	негізгі Основная	қосымш вспомогатель ная	Еденнен төбеге дейін ішкі өлшеу бойында бөлменің биіктігі (м) Высота помещения по внутреннему (в м.) объему от потолка до потолка	Ескерту Примечание		
1	Раздевалка	5.6		5.6			
2	Подсобное	18,0		18,0			
3	Котельная	17.7		17.7			
4	Коридор	254.4		254,4			
5	Кабинет	15.1	15.1		h=3,0		
6	Щитовая	5,1		5.1			
7	Кабинет	11,1	11,1				
8	Класс	47.3	47.3				
9	Класс	48.2	48,2				
10	Класс	48.2	48.2				
11	Библиотека	11,4	11,4				
12	Кабинет	16.3	16.3				
13	Мед. пункт	35.4	35.4				
14	Склад	6.8		6,8	h=3,0		
15	Склад	5.6		5.6			
16	Коридор	11.7		11,7			
17	Сан узел	5.9		5.9			
18	Сан узел	4.9		4.9			
19	Подсобное	17.2		17.2			
20	Кухня	30,2		30.2			
21	Столовая	67.3	67.3				
22	Тамбур	3.3		3.3	h=3,0		
23	Класс	46.1	46.1				
24	Кабинет	9,5	9,5				
25	Библиотека	46.1	46.1				
26	Коридор	40,6		40.6			
27	Подсобное	1.8		1.8			
	Итого по 1-этажу:	830,8	402	428,8			
	Итого по лест.кл.:	34,1		34,1			
	Итого по 1- этажу с лест.кл.:	864,9	402	462,9			



6
4

8.05

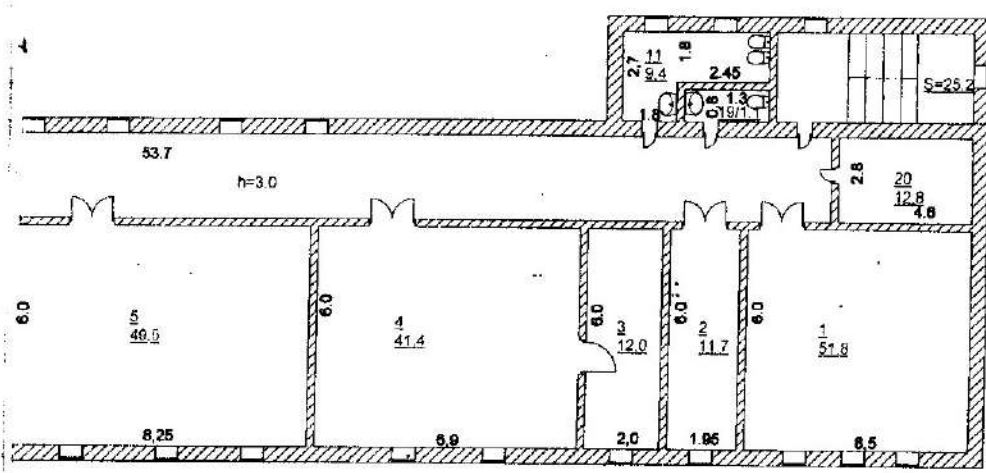
Экспликация земельного участка, кв.м.							
По землеотводным документам	По фактическому использованию	Земельная площадь			Незастроенная площадь		
		всего	Под основными строениями	Под проч. постройками и сооружениями	Асфальтовые покрытия	Прочие замощения	грунт
1	2	3	4	5	6	7	8
		918	918				

Оборудованные площадки				Незастроенная площадь					
всего	спортивные	детские	хозяйственные	Всего	Зеленые насаждения				
					В том числе				
1	2	3	4	5	Газон с деревьями	Плодов сад	Газоны, цветоч.	огород	прочие
					6	7	8	9	10

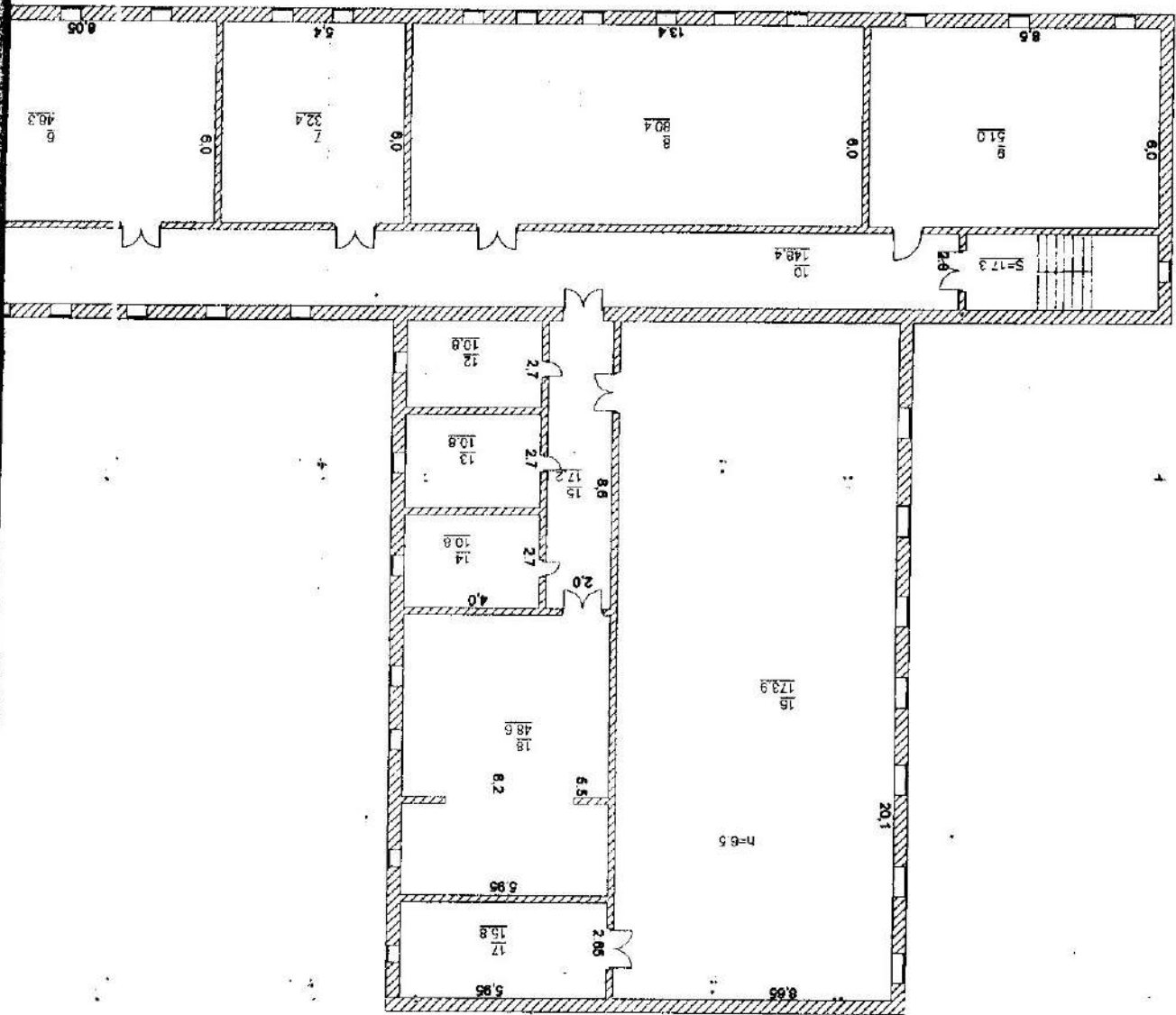
Назначение и характеристика основных и служебных помещений, служебных пристроек, подвалов, дворовых сооружений, замощений										
Литер по плану	назначение	Площадь кв.м.	Объем м. куб.	Износ %	Описание конструктивных материалов					
					фундамент	Стены и перегородки	перекрытия	кровля	полы	проемы
1	2	3	4	5	6	7	8	9	10	11

Выполнил специалист Левков А.А.
(Ф.И.О. подпись)

ҚАБАТТЫҚ ЖОСПАР
 Р. Наутман КӨШЕСІНДЕГІ
 № 20 селәуле 2005
 ЛИТЕР. А МАСШТАБЫ: 1:100



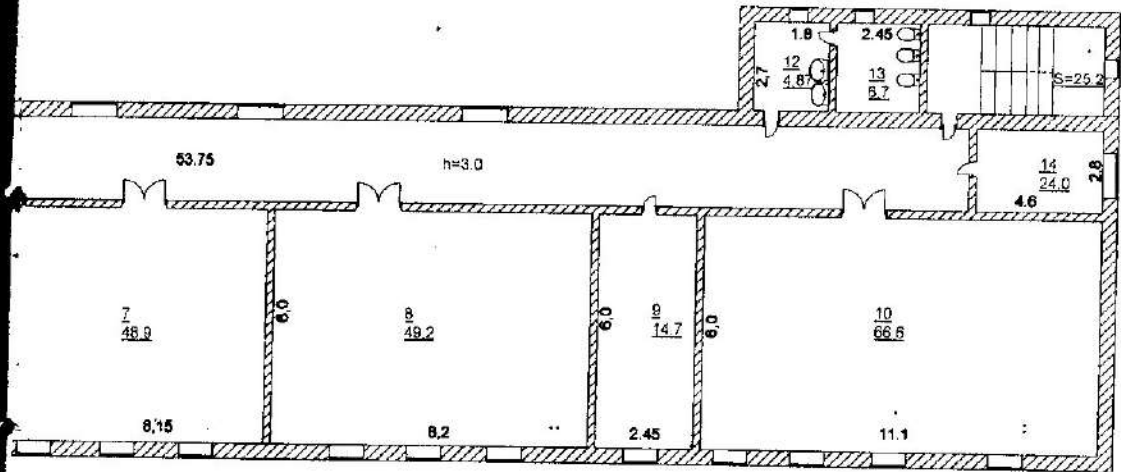
АТҚАРҒАН
 2005 ж. 10 селәуле



2-2120K

КАБАТТЫҚ ЖОСПАР
 П. Назаров КӨШЕСІНДЕГІ
 № 215/2005 ж. 2005 ж.
 ЛИТЕР: А МАСШАБЫ: 1:200

3-этаж



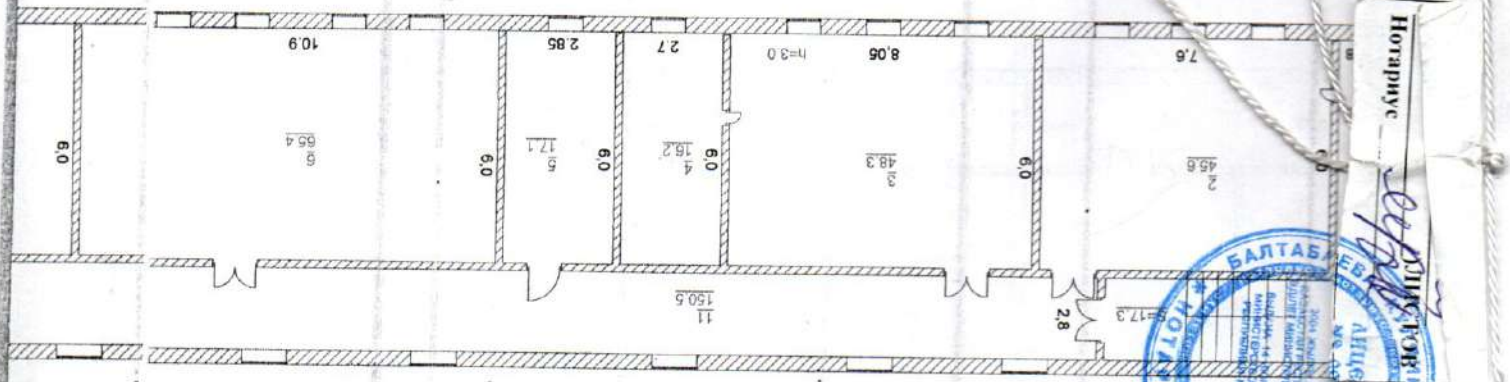
АТҚАРҒАН ТЕХНИК *[Signature]*
 2005 ж. *[Signature]*

11 ИЮЛ 2009 ж. БЕРІЛГЕН № 0001880 ЛИЦЕНЗИЯ НЕГІЗІНДЕ
 МЕН, БАЛТАБАЕВА КУЛЖИМ МУХАМЕДЬЯНОВНА ШОРТАНДЫ АУДАНЫНЫҢ НОТАРИУСЫ
 БҮЛ КӨШІРМЕ КҮЖАТТЫҢ ТҮПНҮСҚАМЕН ДӘЛДІГІН РАСТАЙМЫН.
 СОНҒЫСЫНДА ТАЗАРТЫП ӨШІРУ, ҚОСА ЖАЗУ, СЫЗЫЛҒАН СӨЗДЕР ЖӘНЕ
 БАСҚА АТАЛМАҒАН ТҮЗЕТУДЕР БОЛҒАН ЖОҚ.



БАЛТАБАЕВА КУЛЖИМ МУХАМЕДЬЯНОВНА НОТАРИУС ШОРТАНДИНСКОГО Р-НА
 ДЕКЛАРИРУЮТ НА ОСНОВАНИИ ЛИЦЕНЗИИ № 0001880 ВЫДАННОЙ
 14.06.2004 ГОДА МИНИСТЕРСТВОМ ЮСТИЦИИ РЕСПУБЛИКИ КАЗАХСТАН,
 СВИДЕТЕЛЬСТВУЮ БЕРНОСТЬ ЭТОЙ КОПИИ С ПОДЛИННИКОМ ДОКУМЕНТА.
 В ПОСЛЕДНЕМ УДОКРЕПЛЕНИИ, ПРИПИСОК, ЗАЧЕРКНУТЫХ СЛОВ И ИНЫХ
 НЕОБОСНОВАННЫХ ИЗМЕНЕНИЙ ИЛИ КАКИХ-ЛИБО ОСОБЕННОСТЕЙ НЕ
 СДЕЛАНО.

ТӘЛІМГЕ ТІРКЕЛГЕН
 ОПЛАЧЕНО НОТАРИУС



НОТАРИУС
 КУЛЖИМ МУХАМЕДЬЯНОВНА